

**Демонстрационный вариант
комплексной проверочной работы для оценки достижения
планируемых результатов освоения программ начального
образования в общеобразовательных организациях**

При ознакомлении с демонстрационным вариантом контрольных измерительных материалов следует иметь в виду, что задания, включённые в него, не отражают всех элементов содержания, которые будут проверяться с помощью вариантов КИМ в 2015 г. Полный перечень элементов содержания, которые могут контролироваться на региональном экзамене 2015 г., приведён в Спецификации комплексной итоговой работы для оценки достижения планируемых результатов освоения программ начального образования в общеобразовательных организациях.

Назначение демонстрационного варианта заключается в том, чтобы дать возможность любому обучающемуся и широкой общественности составить представление о структуре будущих КИМ, количестве заданий, об их форме, уровне сложности.

Инструкция по выполнению работы

Комплексная работа состоит из 2-х частей и включает 30 заданий. В каждой части имеются задания по двум междисциплинарным программам: «Чтение: работа с текстовой информацией» и «Формирование универсальных учебных действий».

Комплексная работа выполняется в два дня.

Время на выполнение каждой части – 45 минут.

Часть 1 содержит 15 заданий, из которых 5 заданий относятся к разделу «Чтение: работа с текстовой информацией» и 10 заданий – к разделу «Русский язык». Часть 2 содержит 15 заданий, из которых 6 заданий относятся к разделу «Окружающий мир» и 9 заданий – к разделу «Математика».

Выполнять задания можно в любом порядке.

При выполнении работы **нельзя пользоваться учебником, рабочими тетрадями, словарём, калькулятором.**

Выполняйте работу в черновике. Затем аккуратно перенесите правильные ответы в лист с заданиями **ручкой с синим стержнем**. Нельзя пользоваться простым карандашом. При выполнении задания необходимо вписать правильный ответ или обвести номер верного варианта ответа на листе с заданиями. Не допускайте исправлений!

Как указывать ответы в листе с заданиями

К некоторым заданиям даны 4 варианта ответа, но лишь один из них является верным. Обведи кружком номер правильного ответа.

Если ты хочешь изменить ответ, то зачеркни выбранную цифру и обведи нужную.

Например:

В предложении 2 укажи главные члены предложения (подлежащее, сказуемое).

Яркие лучи солнца осветили моё окно.

- 1) лучи солнца
- 2) осветили лучи
- 3) осветили моё окно
- ④ лучи осветили

В заданиях на установление соответствия ответ необходимо занести в таблицу. Например:

Установи соответствие между словами из второго предложения (**Весна в городе наступила ранняя.**). К каждому элементу, данному в первом столбце, подбери элемент из второго столбца. Запиши ответ в таблице.

слова	части речи	Ответ:	
1) весна	а) имя существительное	1.	1) – а)
2) наступила	б) предлог	2.	2) – г)
3) в	в) имя прилагательное	3.	3) – б)
4) ранняя	г) глагол	4.	4) – в)

Обязательно проверь в конце работы, что все выполнено правильно!
Желаем успеха!

ЧАСТЬ 1

РАЗДЕЛ «ЧЕНИЕ: РАБОТА С ТЕКСТОВОЙ ИНФОРМАЦИЕЙ»

Прочти текст и выполни задания 1-5.

(1)В лесной тишине послышался хруст снега. (2)Из чащи березняка показался лось. (3)Он вышел на полянку и огляделся.

(4)Как хорош был этот лесной великан. (5)У него была длинная горбоносая морда, огромные рога. (6)Сам он тяжелый, грузный, а ноги высокие, стройные. (7)А какая красивая окраска шерсти! (8)На ногах белые чулки.

(9)Лось – исключительно лесное животное. (10)В лесах, особенно заболоченных, он чувствует себя вольготно.

(11)Пища его – кора деревьев, особенно очень питательная кора осины, а также кустарник ивы. (12)Едят лоси и разные травы – таволгу, иван-чай. (13)Жадно съедят лоси также грибы, не пропуская и мухоморов.

(14)Кроме главного врага – человека, есть у лося и еще неприятели – медведи и волки. (15)Но с этими сожителями леса есть у него силы и потягаться. (16)Волки отваживаются нападать лишь на ослабевших лосей и отступают, встретившись с сильными и здоровыми. (17)Может лось одолеть и медведя, пуская в ход рога и копыта. (18)Но молодого лося матёрый медведь одолеет. (19)Лось врагов своих знает. (20)Он не труслив, но всегда, соблюдая разумную осторожность, готов и сразиться.

1. Какое высказывание содержит ответ на вопрос: «**Почему лося называют лесным великаном**»? Обведи нужную цифру:

- 1) Лось – исключительно лесное животное.
- 2) Сам он тяжелый, грузный, а ноги высокие, стройные.
- 3) Пища его – кора деревьев.
- 4) Есть у лося и еще неприятели – медведи и волки.

2. Какое слово или словосочетание является ответом на вопрос: «**Какого лося медведь одолеет**»? Обведи нужную цифру:

- 1) сильного
- 2) здорового
- 3) молодого
- 4) с огромными рогами

3. Из какой книги мог быть взят этот текст? Обведи нужную цифру.

- 1) Сказки и легенды народов мира
- 2) Детская энциклопедия
- 3) Рассказы о загадках природы
- 4) Толковый словарь

4. Укажи, в каком значении употребляется в тексте слово «отваживаются» (предложение 16). Обведи нужную цифру.

- 1) важничают
- 2) рискуют
- 3) ободряются
- 4) осмеливаются

5. Восстанови **верную последовательность пунктов плана** прочитанного текста. К каждому элементу, данному в первом столбце, подбери элемент из второго столбца. Запиши ответ в таблице.

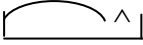
1	2
1)	а) Хорош лесной великан.
2)	б) Питание лося.
3)	в) Нарушитель тишины.
4)	г) Враги лося.
5)	д) Лось – лесной житель.

Ответ:	
1.	
2.	
3.	
4.	
5.	

РАЗДЕЛ «РУССКИЙ ЯЗЫК»

6. В каком слове все согласные **звуки звонкие**? Обведи нужную цифру.

- 1) волк 2) лось 3) грибы 4) чаша

7. Выбери слово, которое соответствует схеме:  □ Обведи нужную цифру.

- 1) знает
- 2) кора
- 3) деревьев
- 4) полянку

8. Выпиши **главные члены предложения** (подлежащее, сказуемое) из второго предложения (**Из чаши березняка показался лось**).

Ответ: _____

9. Установи соответствие между словами и частями речи из первого предложения (**В лесной тишине слышался хруст снега**). К каждому элементу, данному в первом столбце, подбери элемент из второго столбца. Запиши ответ в таблице.

слова	части речи
1) слышался	а) имя существительное
2) тишине	б) предлог
3) лесной	в) имя прилагательное
4) в	г) глагол

Ответ:	
1.	
2.	
3.	
4.	

10. Среди 1-4 предложений текста найди предложение с **однородными сказуемыми** и выпиши эти сказуемые.

Ответ: _____

11. Из предложений текста выпиши слово с **разделительным Ъ**.

(**В лесах, особенно заболоченных, он чувствует себя вольготно. Жадно съедят лоси также грибы, не пропуская и мухоморов.**)

Ответ: _____

12. Определи склонение и падеж выделенного слова в десятом предложении (**В лесах, особенно заболоченных, он чувствует себя вольготно.**). Обведи нужную цифру.

- 1) в лесах – 2 скл., П.п.
- 2) в лесах – 3 скл., Т.п.
- 3) в лесах – 1 скл., Т.п.
- 4) в лесах – 2 скл., Р.п.

13. Укажи глагол, в окончании которого нужно писать букву **И**. Обведи нужную цифру.

- 1) лось зна...т
- 2) лось соблюда...т (осторожность)
- 3) сестра чита...т
- 4) брат дыш...т

14. В каком ряду на месте пропуска в словах пишется буква **Е**? Обведи нужную цифру.

- 1) л...нейка, в...сельный
- 2) см...льчак, т...нистый
- 3) т...шина, уд...вить
- 4) кр...чать, пл...скать

15. Укажи имя прилагательное, в котором на месте пропуска пишется буква **Е**. Обведи нужную цифру.

- 1) со старш...м братом
- 2) осенн...м вечером
- 3) ранн...м утром
- 4) о хорош...м человеке

ЧАСТЬ 2 РАЗДЕЛ «ОКРУЖАЮЩИЙ МИР»

Прочти текст и выполни задания 1 – 2.

Её называют – край солнца. Тепла и солнечного света здесь очень много. Осадки выпадают редко и невыносимая летняя жара. Это делает условия существования растений крайне трудными. Неблагоприятно то, что жара совпадает с сухим периодом. Именно в летнее время, когда осадки необходимы, их выпадает ничтожно мало. Иногда в течение нескольких месяцев нет ни капли дождя. Нестерпимо жаркий день сменяется очень холодной ночью. Растительный мир беден.

1. О какой **природной зоне** говорится в тексте? Обведи нужную цифру.

- 1) степная зона
- 2) зона лесов
- 3) пустыня
- 4) зона арктических пустынь

2. Укажи верную **цепь питания** в этой природной зоне. Обведи нужную цифру.

- 1) ежевика – лемминг – песец
- 2) водоросли – рачки – сайка – гагарка
- 3) растения – заяц-беляк – рысь
- 4) зерно – суслик – орёл-беркут

3. На рисунке схематично изображен скелет человека. Какие части скелета обозначены на рисунке стрелкой? Обведи нужную цифру.

- 1) череп, плечо, колено, бедро
2) печень, желудок, кишечник, шея
3) стопа, череп, предплечье, колен
4) череп, предплечье, колено, голень



Прочитай отрывок из текста. Выполни задания 4-5.

– Скажи-ка, дядя, ведь не даром
Москва, спаленная пожаром,
Французу отдана?
Ведь были ж схватки боевые,
Да, говорят, еще какие!
Недаром помнит вся Россия
Про день Бородина!

4. О каком **историческом событии** идет речь в тексте. Обведи нужную цифру.
- 1) Ледовое побоище
2) Великая Отечественная война
3) Отечественная война 1812 года
4) Куликовская битва
5. Определи, **в каком веке** произошло описанное в тексте событие? Обведи нужную цифру.
- 1) в XX веке
2) в X веке
3) в XIX веке
4) в XVIII веке

6. Установи соответствие. К каждому элементу, данному в первом столбце, подбери элемент из второго столбца. Запиши ответ в таблице.

Название	Определение
1) География	а) Наука о небесных или космических телах
2) Экология	б) Наука, занимающаяся изучением человека в прошлом.
3) Астрономия	в) Наука о Земле
4) История	г) Наука о взаимодействиях живых организмов и их сообществ между собой и с окружающей средой.

Ответ:	
1.	
2.	
3.	
4.	

РАЗДЕЛ «МАТЕМАТИКА»

7. Укажи число, сумма **разрядных** слагаемых которого равна $900000 + 60000 + 3000 + 70$. Обведи нужную цифру.
- 1) 963700
 - 2) 963070
 - 3) 960370
 - 4) 906370
8. Установи соответствие между **единицами измерения**. К каждому элементу, данному в первом столбце, подбери элемент из второго столбца. Запиши ответ в таблице.

Единицы измерения	Перевод единиц измерения
1) 1 т	а) 1000 мм
2) 1 км	б) 100 кг
3) 1 ц	в) 1000 м
4) 1 м	г) 10 ц

Ответ:	
1.	
2.	
3.	
4.	

9. Каким арифметическим действием находится неизвестное в уравнении: $x:30=6$? Обведи нужную цифру.

- 1) сложением 2) умножением 3) вычитанием 4) делением

10. Найди значение выражения: $7712 : 8 + (39563 - 2356 \cdot 7)$. Обведи нужную цифру.

- 1) 2435 2) 31 868 3) 34 868 4) 24 035

11. Самолёт и вертолёт вылетели одновременно из одного пункта и летят в одном направлении. Какое расстояние будет между ними через 2 часа, если скорость самолёта 710 км/ч, а скорость вертолёта 290 км/ч?

Ответ: ___ км расстояние между самолётом и вертолётom через 2 часа.

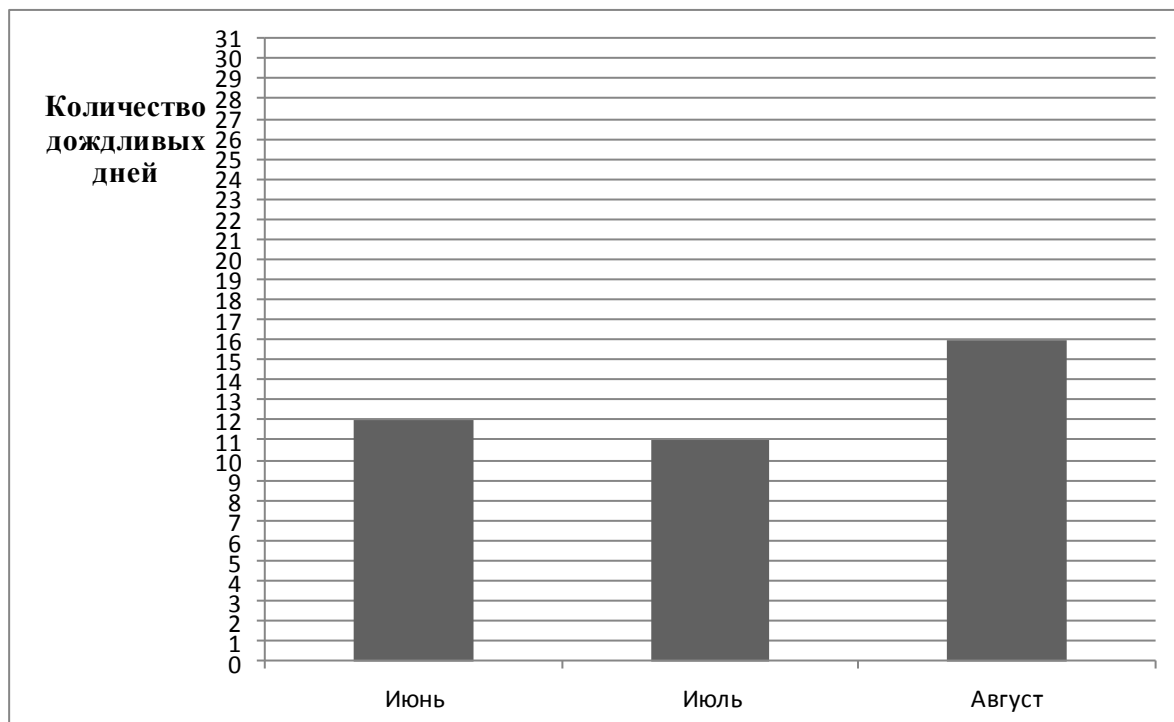
12. От проволоки длиной 8 м отрезали 9 кусков по 80 см каждый. Сколько проволоки осталось?

- 1) 70 см 2) 80 см 3) 90 см 4) 60 см

13. Найди площадь участка квадратной формы, если его периметр 36 метров. Обведи нужную цифру.

- 1) 24 м^2 2) 81 м 3) 64 м^2 4) 81 м^2

Рассмотри рисунок с диаграммой и выполни задание 14.



14. По диаграмме **количества дождливых дней**, определи:

1) Сколько дождливых дней было летом?

Ответ: дождливых дней было летом.

2) Какой месяц был самым дождливым?

Ответ: был самым дождливым.

3) На сколько меньше дождливых дней было в июне, чем в августе?

Ответ: на дождливых дней было меньше в июне, чем в августе.

4) На сколько больше дождливых в августе, чем в июле?

Ответ: на дождливых дней было больше в августе.

5) Сколько не дождливых дней было летом, если известно, что в июне всего 30 дней, а в июле, в августе – 31 день?

Ответ: не дождливых дней было летом.

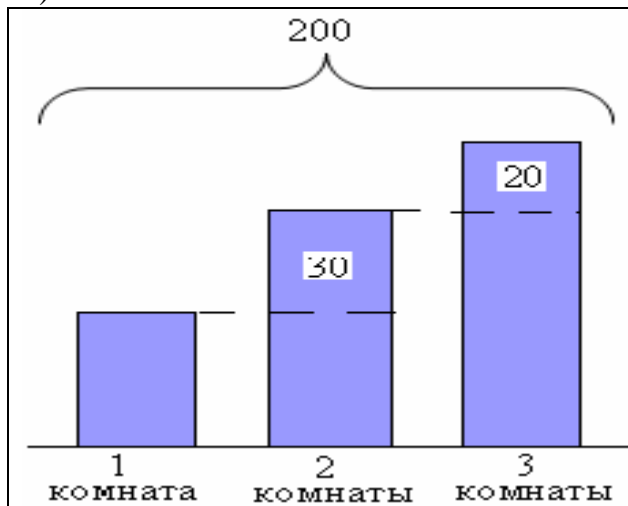
15. К задаче подбери правильный чертеж.

В доме 200 квартир. Однокомнатных – на 20 штук меньше, чем двухкомнатных, но на 30 штук больше, чем трёхкомнатных.

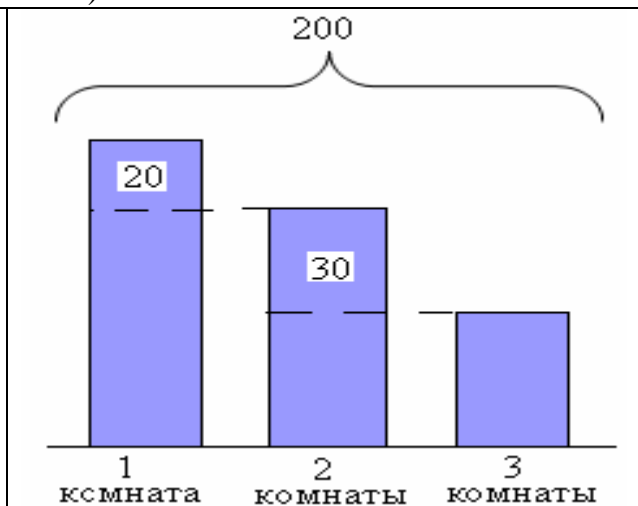
Сколько в доме трёхкомнатных квартир?

Ответ: _____ трёхкомнатных квартир в доме.

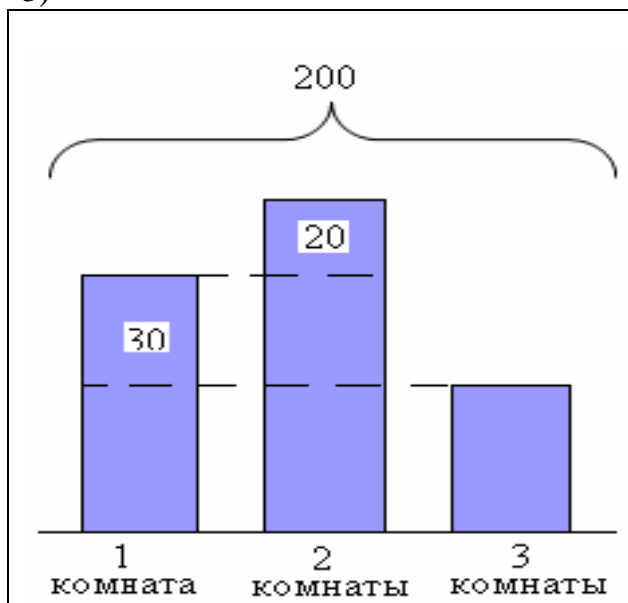
1)



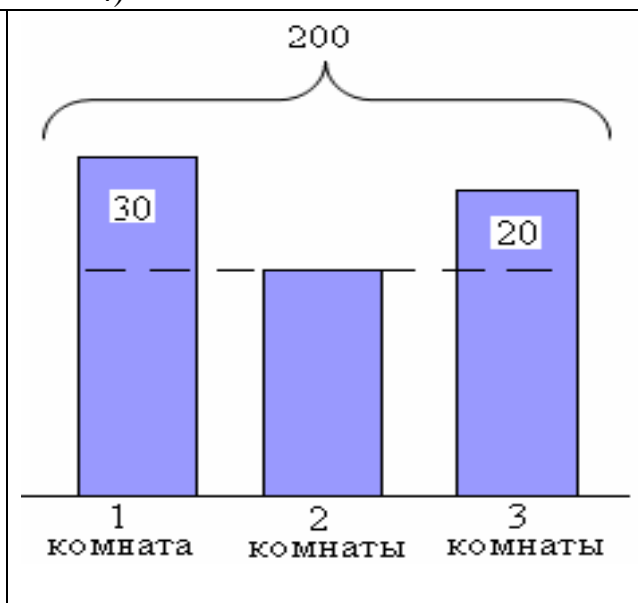
2)



3)



4)



Укажи правильный ответ (цифру, обозначающую нужный чертеж).

Ответ: _____.

**Система оценивания выполнения заданий
комплексной итоговой работы
Часть 1
Раздел «Чтение: работа с текстовой информацией»**

№ задания	Правильный ответ	Максимальный балл за каждое задание
1.	2	1 балл
2.	3	1 балл
3.	2	1 балл
4.	4	1 балл
5.	1 – в; 2 – а; 3 – д; 4 – б; 5 – з.	4 балла (за правильно указанные: 1,2 пункты плана – 1 балл, 1,2,3 пункты плана – 2 балла, 1,2,3,4 пункты плана – 3 балла, все пункты плана – 4 балла).
Максимальный балл за раздел «Чтение: работа с текстовой информацией» - 8 баллов		

Раздел «Русский язык»

№ задания	Правильный ответ	Максимальный балл за каждое задание
6.	3	1 балл
7.	4	1 балл
8.	<i>показался лось</i> или <i>лось показался</i>	1 балл
9.	1 – г; 2 – а; 3 – в; 4 – б.	4 балла (по 1 баллу за каждое, правильно выполненное задание)
10.	<i>вышел и огляделся</i>	1 балл
11.	<i>съедят</i>	1 балл
12.	1	1 балл
13.	4	1 балл
14.	2	1 балл
15.	4	1 балл
Максимальный балл за раздел «Русский язык» - 13 баллов		

Максимальный балл за 1 часть комплексной работы – 21 балл.

За каждое правильно выполненное задание (кроме заданий №5 и №9) выставляется 1 балл. Задания №5 и №9 оценивается следующим образом: за каждую верно указанную позицию соответствия выставляется по 1 баллу. Максимальный балл за каждое из заданий №5 и №9 – 4 балла. В заданиях, где в качестве ответа записывается несколько слов (задания № 10, 11), 1 балл выставляется, если верно указаны все слова.

Часть 2
Раздел «Окружающий мир»

№ задания	Правильные ответы	Максимальный балл за каждое задание
1.	3	1 балл
2.	4	1 балл
3.	4	1 балл
4.	3	1 балл
5.	3	1 балл
6.	1 – в; 2 – г; 3 – а; 4 – б.	4 балла (по 1 баллу за каждое, правильно выполненное задание)
Максимальный балл за раздел «Окружающий мир» - 9 баллов		

Раздел «Математика»

№ задания	Правильный ответ	Максимальный балл за каждое задание
7.	2	1 балл
8.	1 – г; 2 – в; 3 – б; 4 – а.	4 балла (по 1 баллу за каждое, правильно выполненное задание)
9.	2	1 балл
10.	4	1 балл
11.	840 км	1 балл
12.	2	1 балл
13.	4	1 балл
14.	1) – 39 2) – август 3) – на 4 4) – на 5 5) 53	5 баллов (по 1 баллу за каждое, правильно выполненное задание)
15.	1) 40 квартир 2) 3	2 балла 1 балл

Максимальный балл за раздел «Математика» – 18 баллов

Максимальный балл за 2 часть комплексной работы – 27 баллов
Максимальный балл за выполнение комплексной работы – 48 баллов

За каждое правильно выполненное задание (кроме заданий №6, №8 и №14) выставляется 1 балл. Задания №6, №8 и №14 оцениваются следующим образом: за каждую верно указанную позицию соответствия выставляется по 1 баллу. Максимальный балл за каждое из заданий №6, №8 – 4 балла, №14 – 5 баллов и №15 – 3 балла.

**Шкала распределения результатов комплексной работы
по уровням освоения образовательного стандарта**

Уровни	критический уровень	допустимый уровень	повышенный уровень	высокий уровень
Баллы (за всю работу в целом)	0-23	24-34	35-41	42-48